



Ajuntament
de Barcelona

Barcelona Activa

L'agència de desenvolupament econòmic i local
de l'Ajuntament de Barcelona

Gener 2020



La nostra missió

Impulsar la política econòmica i el desenvolupament local per promoure la millora de la qualitat de vida de les ciutadanes i ciutadans de Barcelona a través del foment de l'ocupació, l'impuls de l'emprenedoria i el suport a les empreses, responent a les diferents necessitats de les persones en el seu territori i des de la perspectiva de l'economia plural, que inclou, entre altres, l'economia social i solidària.

Potenciar l'empoderament de la ciutadania i el reequilibri entre territoris per assolir un model just de desenvolupament econòmic, així com de creació, manteniment i repartiment de l'ocupació.





Què fem?

Acompanyem la ciutadania durant tot el procés de recerca de feina

barcelonactiva.cat/treball

Donem suport a les persones emprenedores per fer realitat la seva idea de negoci, sigui de forma col·lectiva, comunitària o individual

barcelonactiva.cat/emprenedoria

I tot això ho fem en clau de territori, incloent la perspectiva de gènere i la diversitat des d'una visió d'economia plural

Ajudem les empreses i organitzacions a créixer, connectar-se amb l'ecosistema i consolidar-se amb models socialment responsables

barcelonactiva.cat/empreses

Oferim formació tecnològica a les persones que cerquen feina, emprenedores i professionals

barcelonactiva.cat/cibernarium



Equipaments al servei de la ciutat



Porta22



Cibernàrium



OAE



Incubadora Glòries



Xarxa de proximitat



Incubadora Almogàvers



Parc Tecnològic



Centre Iniciativa Emprenedora



Ca n'Andalet



Incubadora MediaTIC



Nou Barris Activa



innoBA
Innovació Socioeconòmica



Convent de St. Agustí



ESABIC Barcelona



Barcelona Activa, molt present als barris





Antenes Cibernàrium

Tallers: Itineraris

Projectes

Itinerari 1:

- T1.1- Practica amb el teclat i el ratolí
- T1.2- Coneixes el teu ordinador?
- T1.3- Iniciació als fitxers digitals i l'emmagatzematge
- T1.4- Iniciació al processador de textos
- T1.5- Iniciació al full de càlcul

Itinerari 2:

- T2.1- Coneixes el teu Smartphone o tauleta? Part 1
- T2.2- Coneixes el teu Smartphone o tauleta? Part 2
- T2.3- No et quedis sense memòria al mòbil
- T2.4- Instal·lar i desinstal·lar apps
- T2.5- Apps de missatgeria instantània: Whatsapp i Telegram
- T2.6- Iniciació a la fotografia digital

Itinerari 3:

- T3.1- Comença a navegar per la xarxa
- T3.2- Cerca i filtra la informació a la xarxa
- T3.3- Introducció al correu electrònic
- T3.4- Fes servir el núvol
- T3.5- Aprèn a fer compres i gestions a Internet
- T3.6- Aprèn a gestionar la teva privacitat i seguretat a Internet

P1- Creem un blog de receptes saludables

P2- Fem un mapa digital del barri amb fotografies i realitat augmentada

P4- Gravem un videotutorial sobre la creació d'un hort urbà

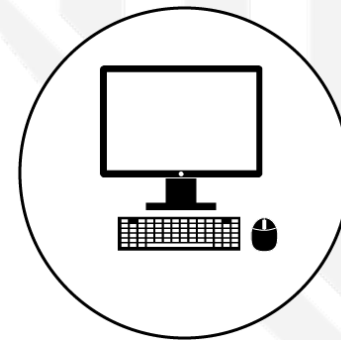
P5- Edita les teves imatges per crear un còmic

Aula de pràctiques amb ajuda personalitzada



T1.2 - Coneixes el teu ordinador?

Itinerari 1. Inicia't en l'ús de l'ordinador





Índex

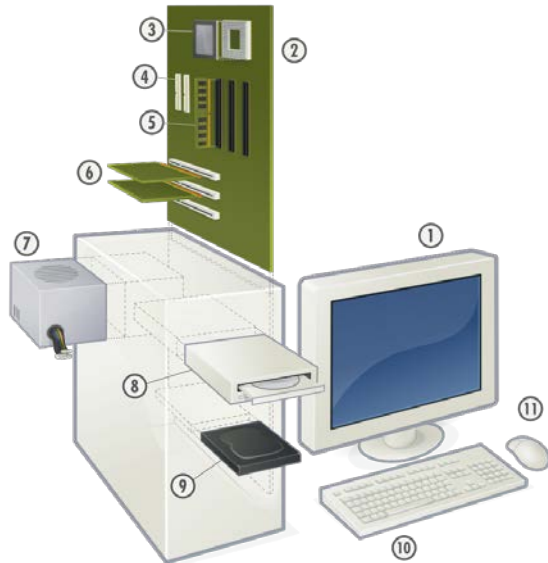
Taller 1.2 - Coneixes el teu ordinador?

- 1- Components d'un ordinador**
- 2- Els sistemes operatius i el programari**
- 3- L'escriptori i els diferents elements que podem trobar**
- 4- Connectivitat: connectors USB, Bluetooth, WiFi / WiFi Direct...**
- 5- Altres components: escàner, lectors, impressora...**



1- Components d'un ordinador

Pràctica 1 – Identifica els components de l'ordinador



- 1 - Monitor
- 2 - Placa base
- 3 - Microprocessador o CPU
- 4 - Ports SATA
- 5 - Memòria RAM
- 6 - Plaques d'expansió (targeta gràfica i/o de so)
- 7 - Font d'alimentació
- 8 - Unitat de disc òptic (CD / DVD)
- 9 - Unitat de disc dur (HDD) o unitat d'estat sòlid (SSD)
- 10 - Teclat
- 11 - Ratolí

Font: [Wikipedia](https://en.wikipedia.org/wiki/Computer_hardware)

Comprova els teus coneixements amb aquest test: <http://bit.ly/T12-Test>



2- Els sistemes operatius i el programari

Pràctica 2 – Identifica el sistema operatiu i d'altres programes del nostre ordinador: on trobar-los? com obrir-los i tancar-los?



Sistemes operatius:

- Microsoft Windows
- MacOS
- GNU/Linux
 - Ubuntu



Tipus de programari:

- Programari propietari
- Programari lliure



3- L'escriptori i els diferents elements que podem trobar

Pràctica 3 – Treballa amb finestres, mou-les i canvia la dimensió



- Minimitzar
- Restaurar o maximitzar
- Tancar





3- L'escriptori

Pràctica 3 – Identifica els següents elements de l'escriptori i esbrina com crear un accés directe

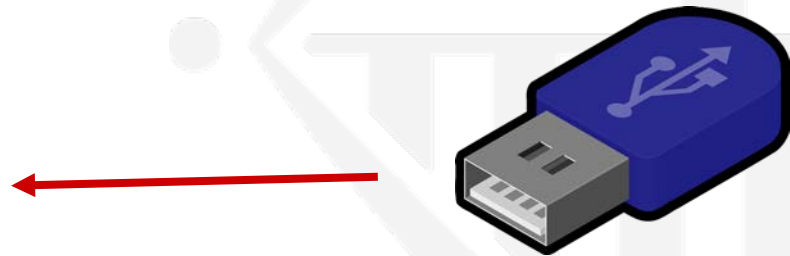


- 1 - Fons d'escriptori
- 2 - Icones d'accés directe
- 3 - Barra de tasques
- 4 - Menú d'inici
- 5 - Àrea d'estat



4- Connectivitat: connectors USB, Bluetooth, WiFi / WiFi Direct...

Pràctica 4 – Connecta un dispositiu USB i troba'l a l'explorador de fitxers. Extreure-lo amb seguretat





5- Altres components: escàner, lectors, impressora...

Pràctica 4 – Identifica altres components connectats als ordinadors. Per a què serveixen?





T1.2- Coneixes el teu ordinador?

Recursos

Web amb enllaços per practicar i aprendre més:

<http://bit.ly/IT1Taller2>

