



Ajuntament
de Barcelona

Barcelona Activa

L'agència de desenvolupament econòmic i local
de l'Ajuntament de Barcelona

Gener 2020



La nostra missió

Impulsar la política econòmica i el desenvolupament local per promoure la millora de la qualitat de vida de les ciutadanes i ciutadans de Barcelona a través del foment de l'ocupació, l'impuls de l'emprenedoria i el suport a les empreses, responant a les diferents necessitats de les persones en el seu territori i des de la perspectiva de l'economia plural, que inclou, entre altres, l'economia social i solidària.

Potenciar l'empoderament de la ciutadania i el reequilibri entre territoris per assolir un model just de desenvolupament econòmic, així com de creació, manteniment i repartiment de l'ocupació.





Què fem?

Acompanyem la ciutadania durant tot el procés de recerca de feina

barcelonactiva.cat/treball

Donem suport a les persones emprenedores per fer realitat la seva idea de negoci, sigui de forma col·lectiva, comunitària o individual

barcelonactiva.cat/emprenedoria

I tot això ho fem en clau de territori, incloent la perspectiva de gènere i la diversitat des d'una visió d'economia plural

Ajudem les empreses i organitzacions a créixer, connectar-se amb l'ecosistema i consolidar-se amb models socialment responsables

barcelonactiva.cat/empreses

Oferim formació tecnològica a les persones que cerquen feina, emprenedores i professionals

barcelonactiva.cat/cibernarium



Equipaments al servei de la ciutat



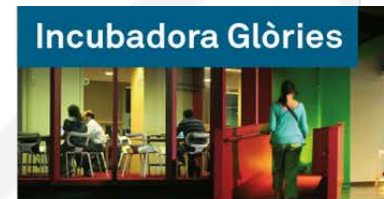
Porta22



Cibernàrium



OAE



Incubadora Glòries



Xarxa de proximitat



Incubadora Almogàvers



Parc Tecnològic



Centre Iniciativa Emprenedora



Ca n'Andalet



Incubadora MediaTIC



Nou Barris Activa



innoBA
Innovació Socioeconòmica



Convent de St. Agustí



ESABIC Barcelona



Barcelona Activa, molt present als barris





Antenes Cibernàrium

Tallers: Itineraris

Projectes

Itinerari 1:

- T1.1- Practica amb el teclat i el ratolí
- T1.2- Coneixes el teu ordinador?
- T1.3- Iniciació als fitxers digitals i l'emmagatzematge
- T1.4- Iniciació al processador de textos
- T1.5- Iniciació al full de càlcul

Itinerari 2:

- T2.1- Coneixes el teu Smartphone o tauleta? Part 1
- T2.2- Coneixes el teu Smartphone o tauleta? Part 2
- T2.3- No et quedis sense memòria al mòbil
- T2.4- Instal·lar i desinstal·lar apps
- T2.5- Apps de missatgeria instantània: Whatsapp i Telegram
- T2.6- Iniciació a la fotografia digital

Itinerari 3:

- T3.1- Comença a navegar per la xarxa
- T3.2- Cerca i filtra la informació a la xarxa
- T3.3- Introducció al correu electrònic
- T3.4- Fes servir el núvol
- T3.5- Aprèn a fer compres i gestions a Internet
- T3.6- Aprèn a gestionar la teva privacitat i seguretat a Internet

P1- Creem un blog de receptes saludables

P2- Fem un mapa digital del barri amb fotografies i realitat augmentada

P4- Gravem un videotutorial sobre la creació d'un hort urbà

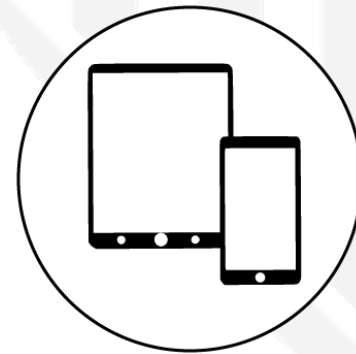
P5- Edita les teves imatges per crear un còmic

Aula de pràctiques amb ajuda personalitzada



T2.1- Coneixes el teu Smartphone o tauleta? Part 1

Itinerari 2. Inicia't en l'ús del " *smartphone* "





Índex

- 1- Tipus de dispositius mòbils i tauletes: diferències i semblances**
- 2- Interacció amb la pantalla**
- 3- Accessos ràpids, Cortines, ...**
- 4- Gestió de notificacions**
- 5- El compte de Google o la ID d'Apple**
- 6- Com guardar i gestionar contactes a l'agenda**
- 7- Trucades: com fer-les, veure el registre, la bústia de veu, ...**
- 8- Ajustaments i configuració dels dispositius**
- 9- Consells per un bon ús de la bateria**
- 10- Què són els Widgets?**
- 11- Tipus de connexions a Internet**
- 12 - Seguretat en les connexions: Diferències entre WiFi i dades**
- 13- WiFi Direct**



1- Tipus de dispositius mòbils i tauletes

Pràctica 1 - Identifica el teu dispositiu: tipus, marca, model i característiques bàsiques

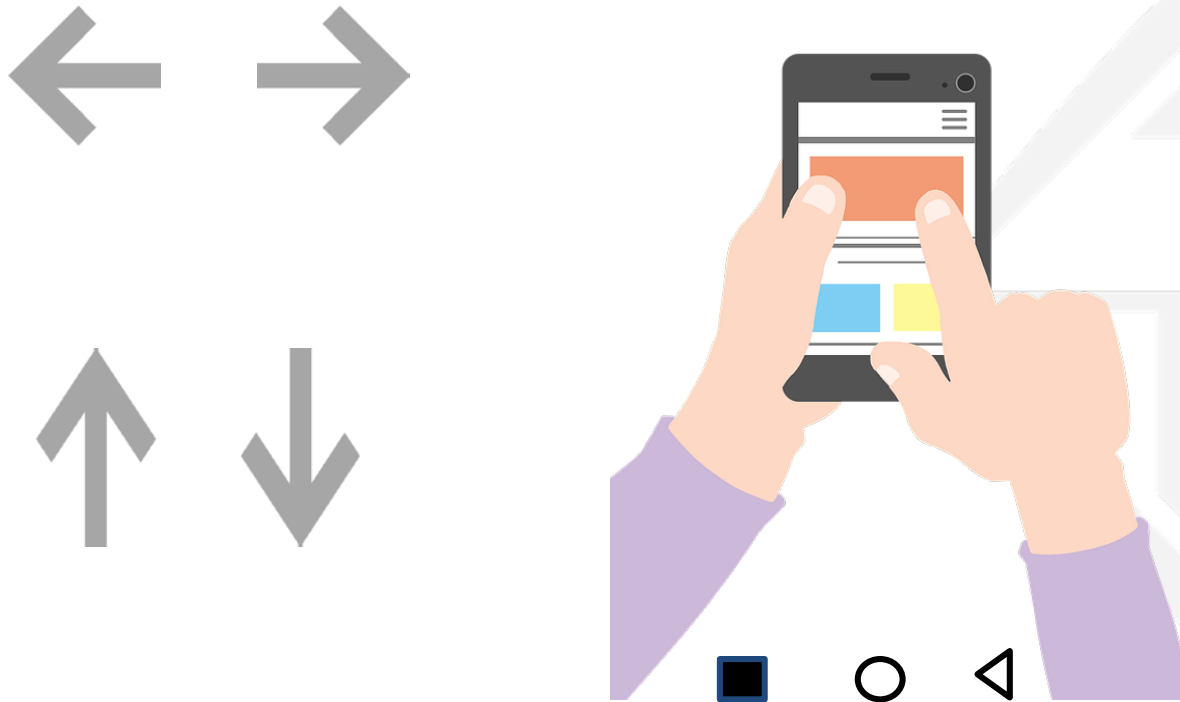


Font imatges: [Pixabay](#)



2- Interacció amb la pantalla

Pràctica 2 - Interacció amb el dispositiu: moviments per la pantalla, botons principals, accés a les aplicacions, etc.

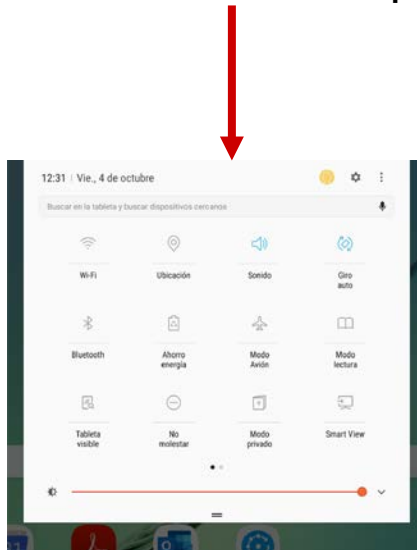




3- Accessos ràpids, Cortines, ...

Pràctica 3 - Interacció amb el dispositiu: moviments per la pantalla, accés a les aplicacions, etc.

Menú ràpid que apareix des de dalt de la pantalla. Podem Activar o Desactivar diferents paràmetres



Ubicació



WIFI



Bluetooth



Mode avió





4- Gestió de notificacions

Pràctica 4 - Reps moltes Notificacions? Saps com fer-ho per gestionar-les?



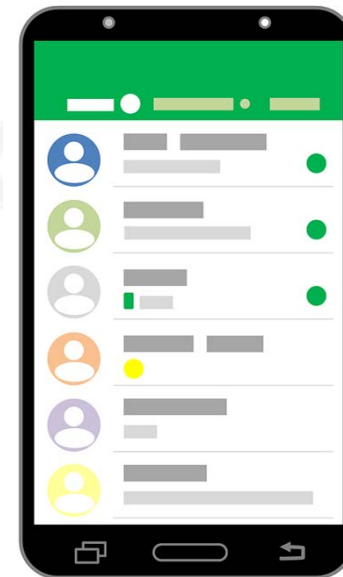
Font imatge: <https://www.piqsels.com/es>



6 / 7- Gestió de contactes i trucades

Pràctica 5 - Saps on es desen els teus contactes? Com pots desar-los a altres ubicacions?

Pràctica 6 - Saps on trobar el Registre de trucades i les diferents opcions que tens per gestionar-les?



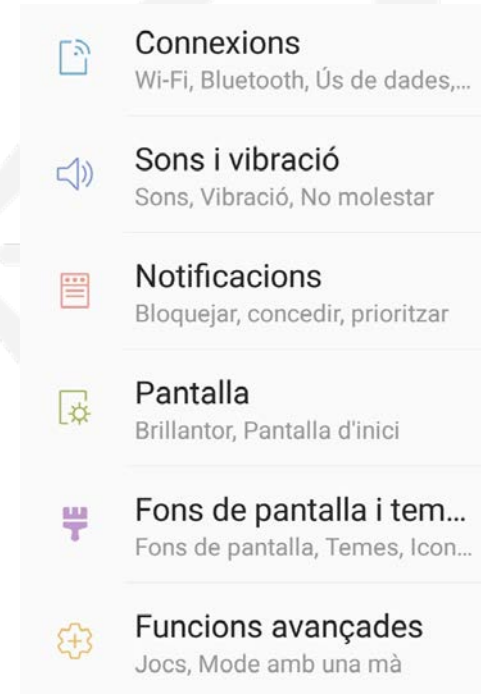


8- Ajustaments i configuració dels dispositius

Pràctica 7 - Quins Ajustaments i Widgets has configurat al teu gust? Saps perquè serveixen tots?



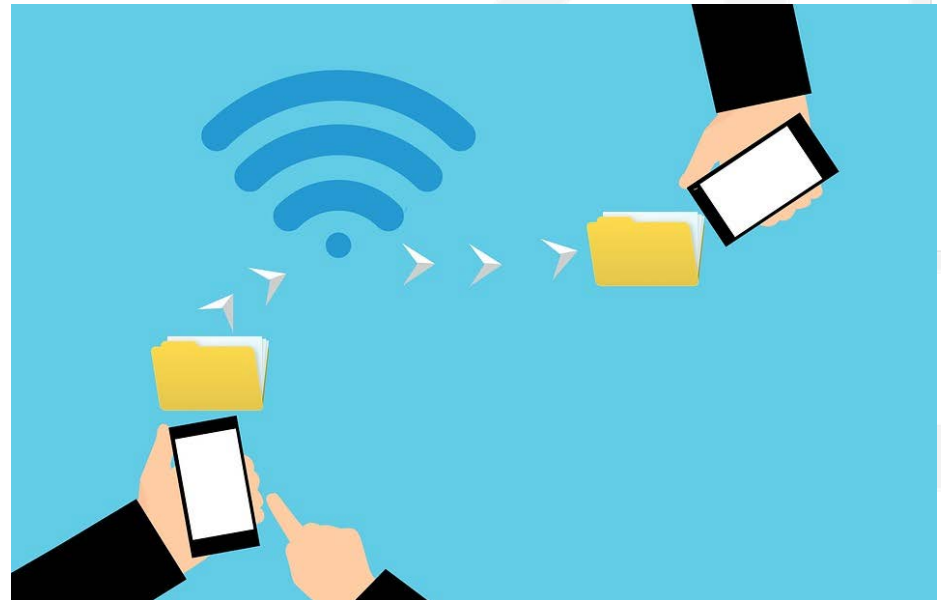
Pantalla	Mida Font
Repòs	So
Estalvi	Widgets





11- Tipus de connexions a Internet

Pràctica 8 - Conectem-nos a la Wifi de la biblioteca. Configurar amb nom i contrasenya.



Font imatge: Pixabay



Recursos

Web amb enllaços per practicar i aprendre més:

<http://bit.ly/IT2T1-T2>

